

Blueports 2030

Intentie tot grensoverschrijdende samenwerking

Jan-Karel Konings
Provincie Limburg



Blueports 2030

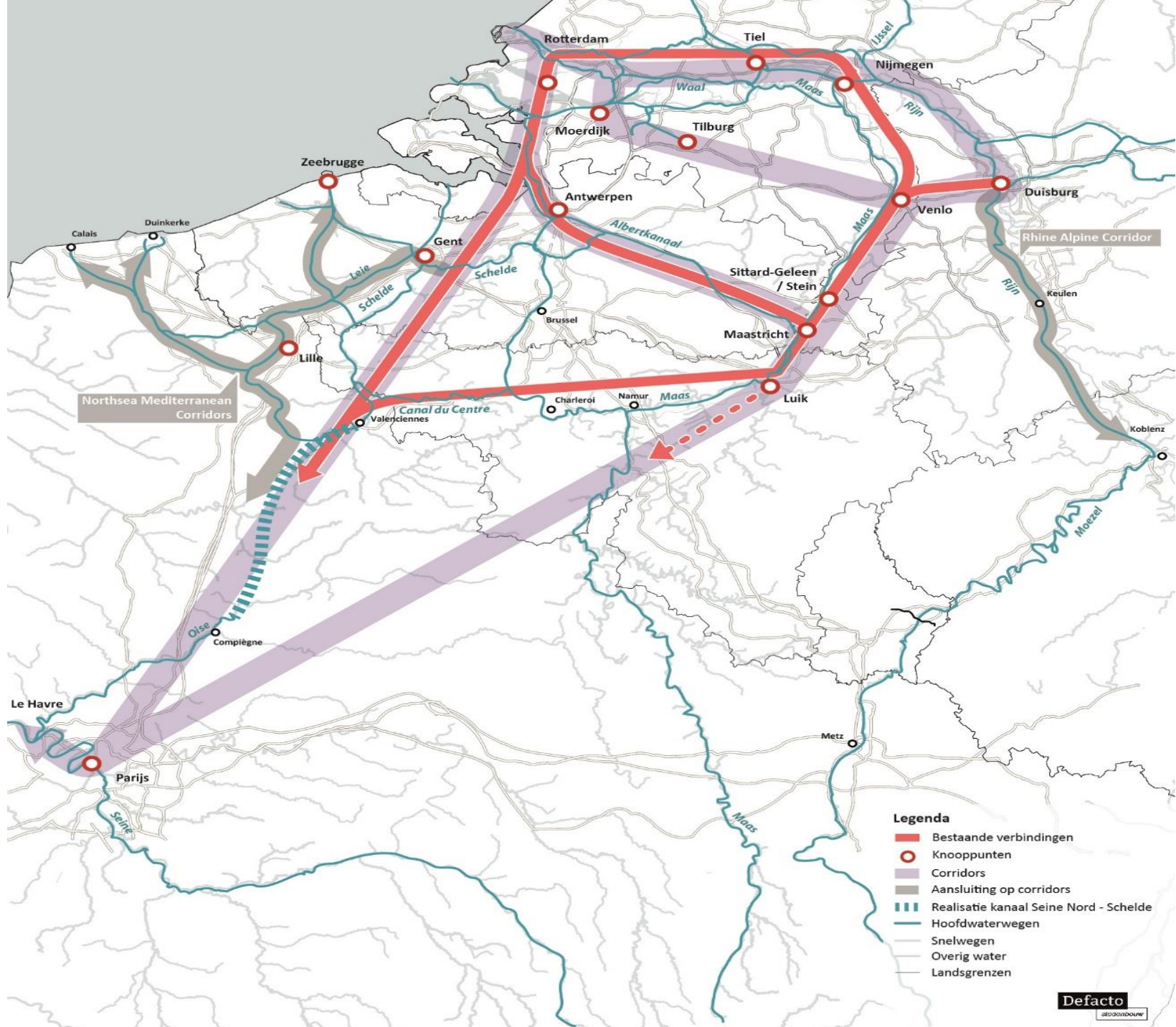
intentie tot grensoverschrijdende samenwerking

waarom gaan we dit doen / waar staan we / relatie Friesland

Partijen reeds succesvol samenwerken. Er successen behaald zijn op het gebied van visie, beleid, professionalisering, promotie en duurzaamheid en dat partijen de intentie hebben uitgesproken deze samenwerking te willen voortzetten en uitbreiden. De versterking van grensoverschrijdende samenwerking is essentieel

"De betrokken organisaties hebben de intentie uitgesproken om te willen samenwerken aan de visie en doelen. Onze Binnenhavens aan Albert anaal en Maas zijn een gezamenlijk belang en in ieders belang. Door krachtenbundeling van mensen, middelen, (planologische) medewerking etc. kunnen de geselecteerde acties gericht op de Blueports havens sneller haalbaar en sneller uitgevoerd worden. Ook komt dit de kwaliteit van de voorbereiding en uitvoering ten goede."

NETWERK RICHTING DEN HAAG-BRUSSEL-MAINPORTS-DUISBURG-PARIJS



Northsea Mediterranean Corridors

Rhine Alpine Corridor

- Legenda**
- Bestaande verbindingen
 - Knooppunten
 - Corridors
 - Aansluiting op corridors
 - Realisatie kanaal Seine Nord - Schelde
 - Hoofdwaterwegen
 - Snelwegen
 - Overig water
 - Landsgrenzen

Kennisontwikkeling kennisdelen en innovatie

Zoals ondertussen duidelijk mag zijn, zal de sector van logistiek en goederenvervoer de komende decennia te maken krijgen met veel nieuwe uitdagingen en mogelijkheden. Er zal in gezamenlijkheid moeten worden gewerkt aan innovatieve oplossingen. Ter ondersteuning daarvan zal kennisontwikkeling moeten plaatsvinden, bijvoorbeeld wat betreft een hogere beladingsgraad van transportmiddelen, logistieke optimalisatie, onderlinge afstemming van activiteiten en bundeling van lading, het innovatief investeren in- en betalen van infrastructurele werken, sociale innovatie, horizontale ketensamenwerking, (DAMEN) elektrisch vervoer of het gebruik van alternatieve energiebronnen, de transitie van de binnenvaart, modal shift, papierloos werken, standaarden, data-delen, beladingsgraad, handhaving, autonoom vervoer, ketenregie, control towers en synchronodaal transport.

Financieel 1

Bedrijven

- Samen inzetten op Digitalisering / datadelen zorg voor kortere wachttijden en beter planning
- Modal shift van weg naar water levert subsidie voor opstart en vollere schepen, dus meer winst
- Samen afspraken maken over aanpak crisis, zoals afgelopen weken levert ook het uitgeven van minder
- Samenwerken aan duurzaamheid en circulaire economie, levert image (meer klanten) en schaalvoordelen
- Havengelden beter organiseren, afrekening servicepakketten in havens (walstroom verplicht ion 2025)
- Betere financieringsmogelijkheden en ander partners aan takel zoals pensioenfondsen en Europese Bank.
- Publiek-private lobby
- Er zijn geen concurrenten meer maar alleen nog partners die zwaar inzetten op datadelen.

Gemeentes/OML

- Samen professioneel inzetten op fondsen uit EU en Den Haag levert lagere investeringen, dus meer winst
- Professionele ondersteuning bij Havenontwikkelingen, ook Brownfield, uitplaatsen bedrijven die niets of te weinig met water doen voor Gemeentes levert een hogere pacht prijs voor watergebonden en minder inhuur projectmanagers
- Havengelden beter organiseren, afrekening servicepakketten in havens (walstroom verplicht in 2025)
- Publiek private lobby

Financieel 2

Provincie

- Minder wegenbelasting
- Duurzaam transport
- Minder files op de weg (A2)
- Samen professioneel inzetten op fondsen uit EU en Den Haag levert lagere investeringen, dus meer winst

RWS/Vlaamse Waterweg

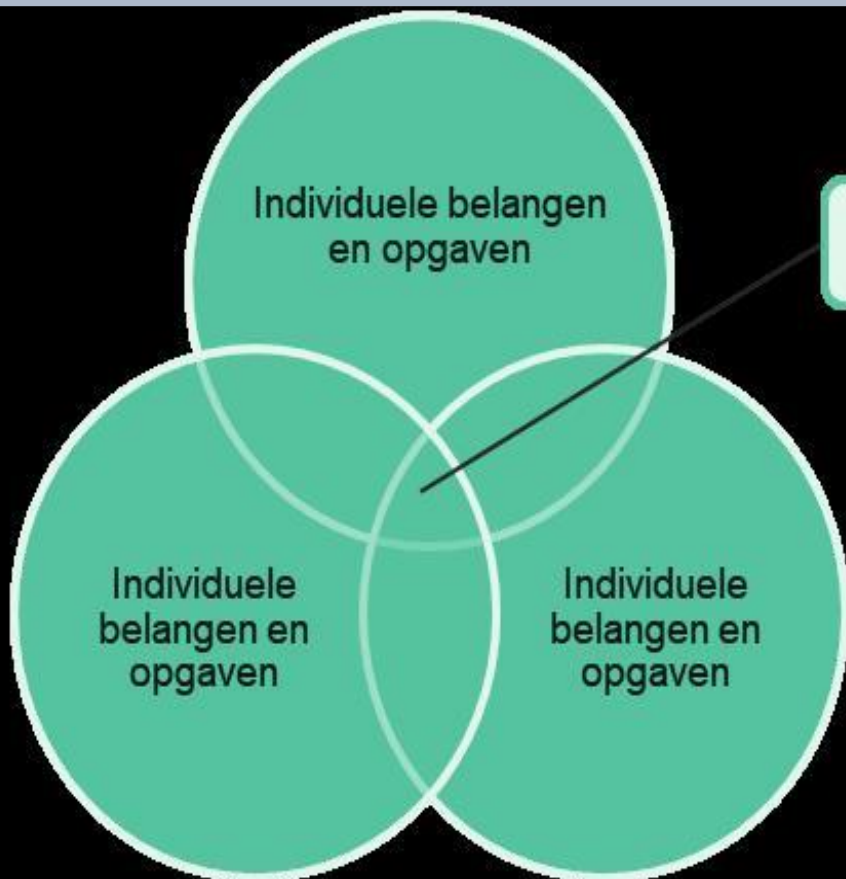
- Samen professioneel inzetten op fondsen uit EU en Den Haag levert lagere investeringen, dus meer winst
- Publiek private lobby

Mainports

- Publiek private lobby

Andere Overheden

- Robuuste Publiek private lobby van netwerk van 17 Binnenhavens
- Belangrijke partner voor corridor programma's



Collectieve ambitie

Gezamenlijke visie

Opgaven en aanpak

Randvoorwaarden voor realisatie



TOPCORRIDORS.COM
CIRCULAIR PORTS.COM

Professionalisering op 5 Pijlers:

Pijler 1: Inzetten op strategische toekomstbestendige robuuste verbindingen/vaarwegen met de zeehavens Antwerpen en Rotterdam, de grote binnenhavens Duisburg-luik-Parijs en Le Havre, vanuit een gezamenlijke inzet op grensoverschrijdende multimodale logistieke stromen en duurzaam transport.

Pijler 2: Samenwerken op de verdere ontwikkeling van multimodale verbindingen voor een vooraanstaande rol in de supply chain van de circulaire economie. Een Kruisbestuiving op meerdere terreinen, met een focus op de ontwikkelingen op het gebied van digitalisering, Energietransitie en circulaire economie, bereikbaarheid uniformering van regelgeving en bevordering van verduurzaming van de scheepvaart.

Pijler 3: Onder het Rhombus concept gezamenlijk inzetten op lokale, landelijke en Europese fondsen voor een duurzame ruimtelijke economische ontwikkeling binnen ons netwerk, de havens aan het Albert kanaal en de Maas.

PUBLIEK-PRIVATE SAMENWERKING!

Professionalisering op 5 Pijlers:

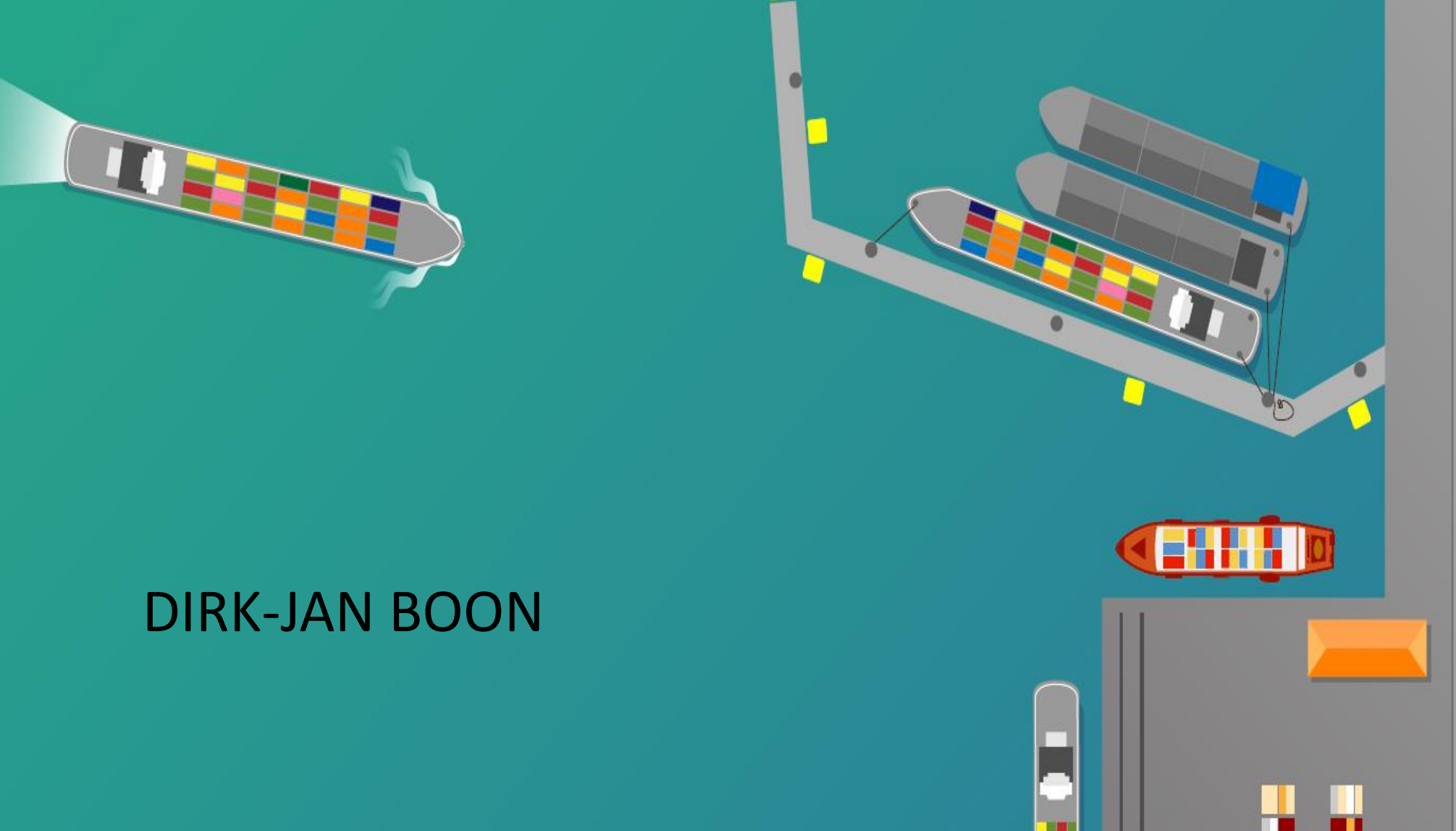
Pijler 4: Verduurzaming zes – CEH-Walstroom- Modal Shift afval van weg naar water kademuren, watergebonden bedrijvigheid.

Pijler 5: Digitalisering, Van lineaire supply Chain naar netwerk supply chain waar de lading zelf multimodale keuzes maakt op basis van JIT en CO2.

Versterken en verbinden van (digitalisering) communities. Dataverzamelingen ontsluiten, basis op orde en ontwikkeling van praktische en schaalbare business- en informatiefuncties.

Nieuwe samenwerkingsvormen en human capital: ondersteunen van toekomstige gebruikers om data te delen met spelers verderop in keten. Digitale basis op orde

Begin! Bijvoorbeeld met digitalisering Binnenhavens.

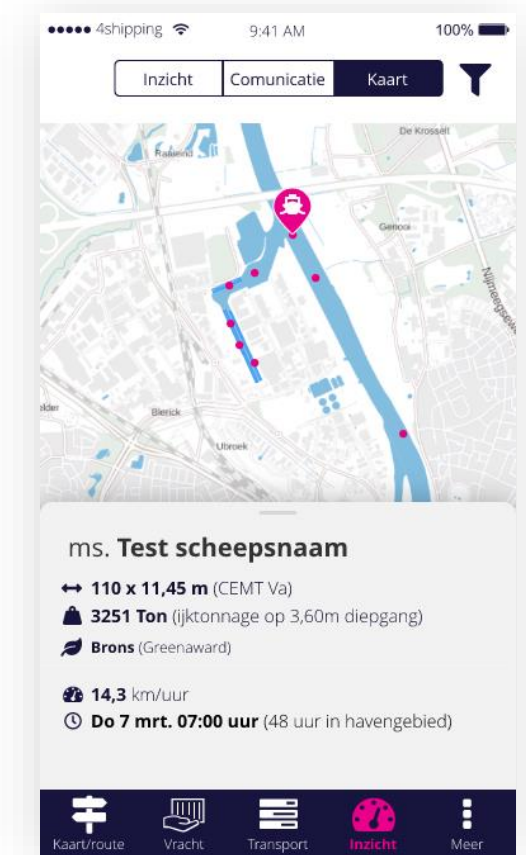


DIRK-JAN BOON

Digitalisering

Inzicht in havenperformance (volume, ligplaatsen, footprint) en realtime situatie in een app.

Haven abonnement: € /maand/haven
Plaatsing AIS ontvanger.





BLUEPORTS

circular ports

Save the Date
6 oktober 2022