

Circulaire economie en binnenhavens

Dennis Vegter

Stenden Hogeschool Leeuwarden

**Havennetwerk
4 oktober 2022**

**Circulaire economie
en binnenhavens**

Agenda

- Even voorstellen
- Circulaire economie
- Doelstellingen, kansen en afwegingen
- Visie
- Hou aandacht voor....
- Ga door met ...

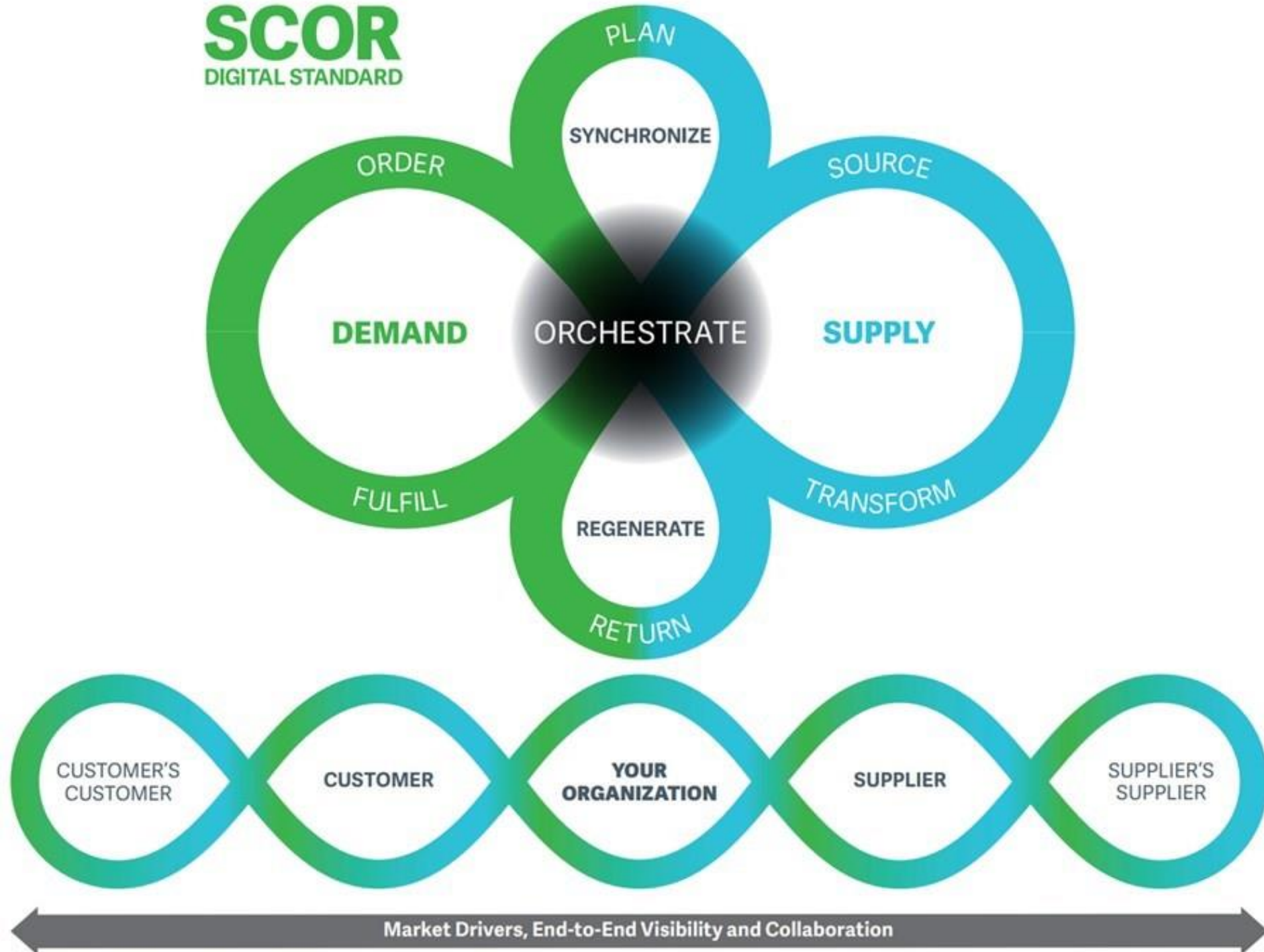
Even voorstellen: Dennis Vegter

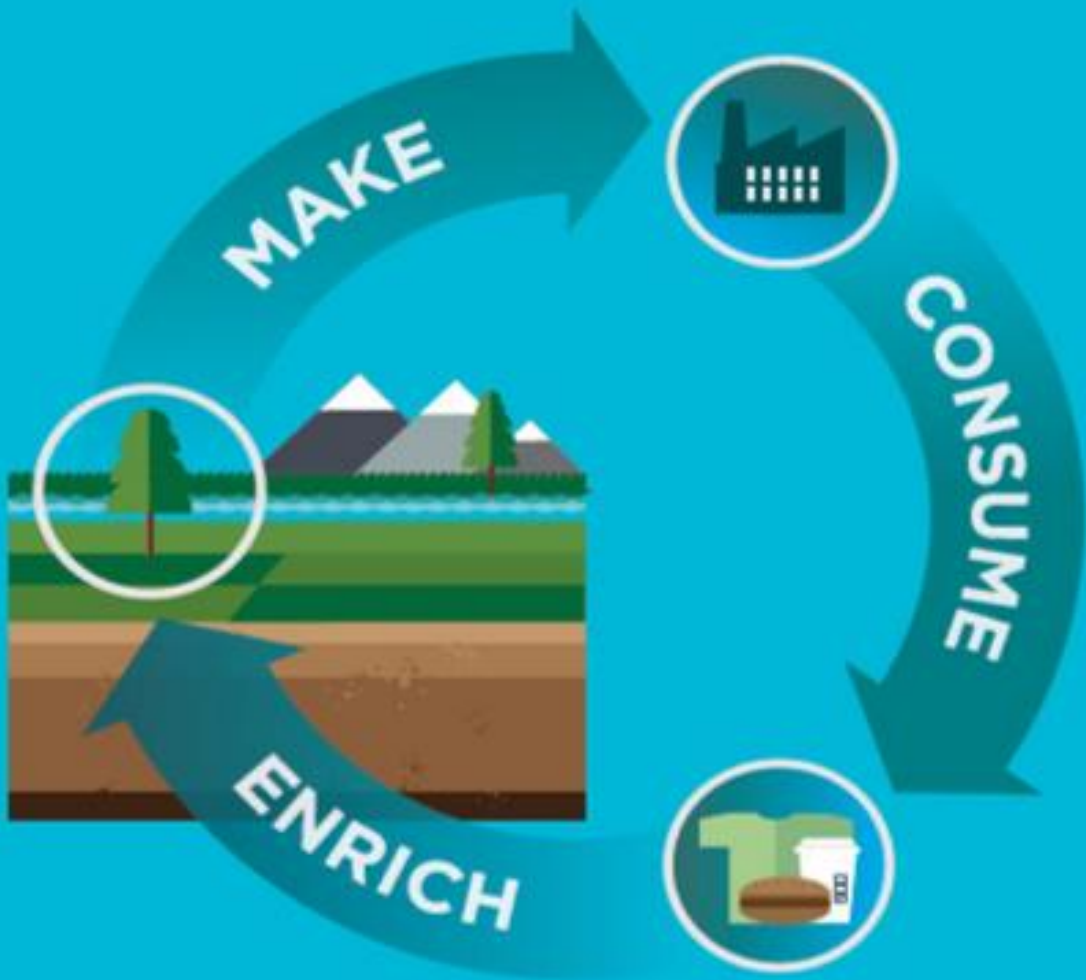
- Consultant ICT & Logistiek
- Logistiek Manager (Neopost / Stork Fokker)

- NHL Stenden – onderzoeker
- Consultant Circular Supply Chain Management
- Universiteit Twente - Promotieonderzoek
 - › Prestatiemeetsysteem voor circulaire supply chains

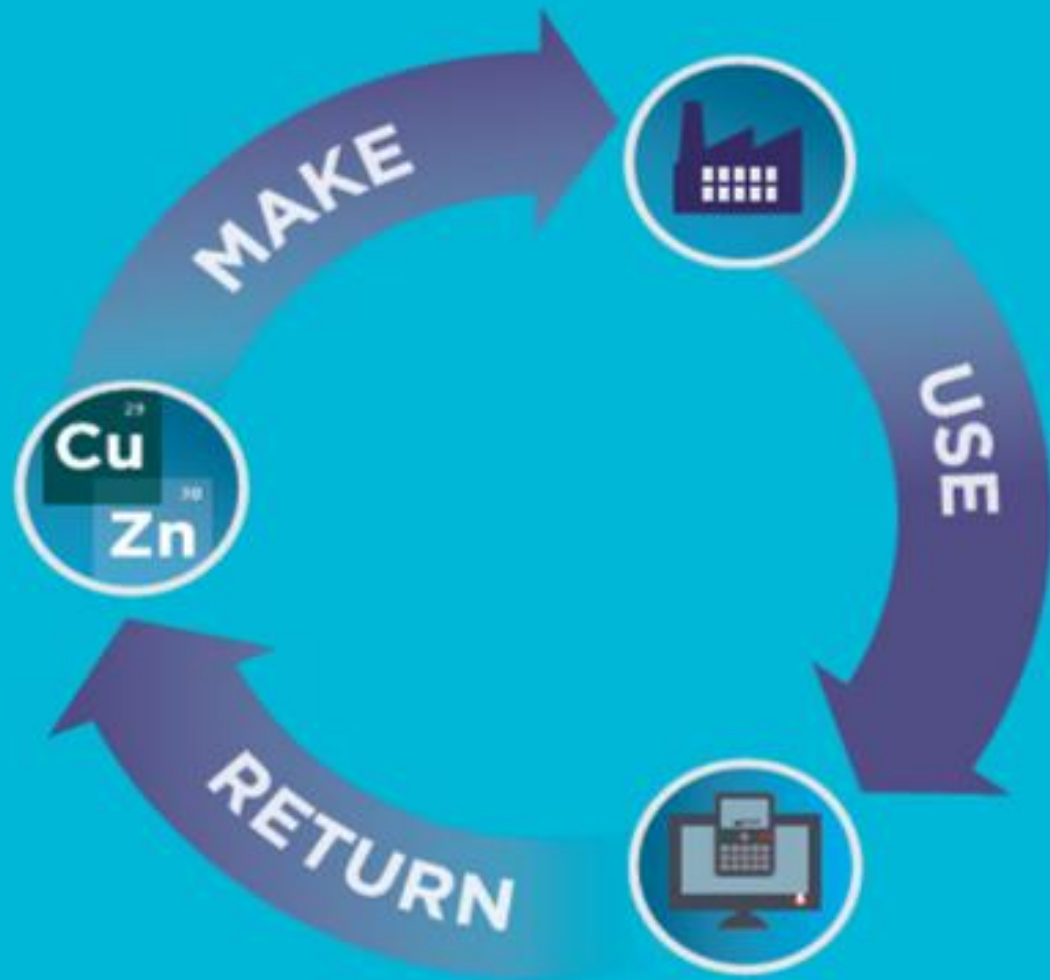
SCOR

DIGITAL STANDARD





BIOLOGICAL MATERIALS



TECHNICAL MATERIALS

ENERGY FROM RENEWABLE SOURCES

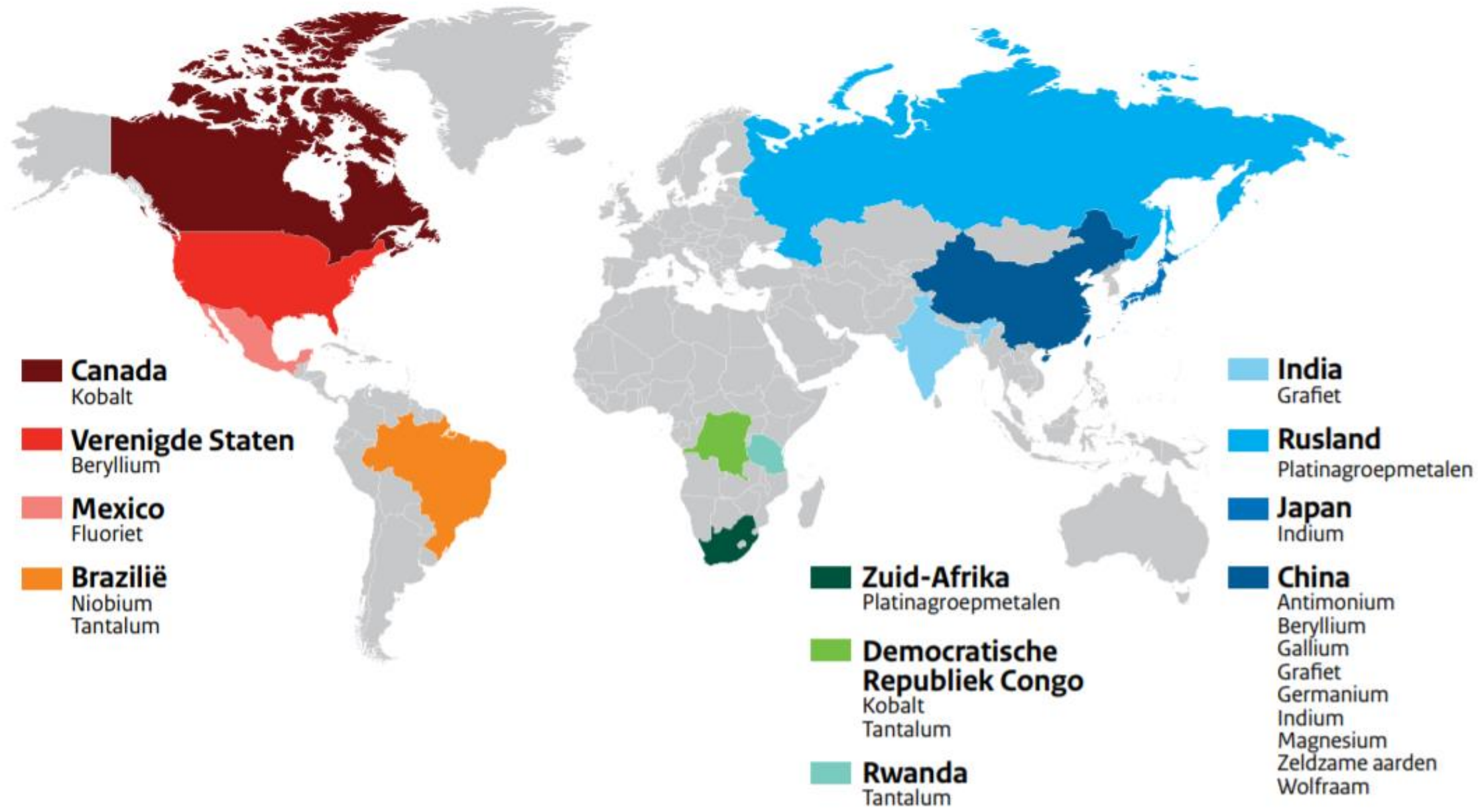


Doelstellingen

- Rijksbreed programma Circulaire Economie
- Beschikbaarheid van grondstoffen en het beperken van de afhankelijkheid van andere landen

- NL in 2030: 50% circulair
- NL in 2050: 100% circulair

- NL nu (2022): 25% circulair



Bron: Europese Commissie, 2010

Kansen voor logistiek in circulaire economie

- Retourlogistiek
 - Ketenregie
 - Voorraadbeheer
 - Data en digitalisering
-
- Upcycle centra
 - Verwaarden van biomassa
 - Symbiotische gebiedsontwikkeling

Sectoren circulaire economie

- Bouw
- Maakindustrie
- Kunststof
- Consumptiegoederen
- Biomassa
- Energie

Logistieke overwegingen

- Ruimtebeslag voor upcycling en verwaarding
- Keuze voor transportmodaliteit; milieu-impact, kosten,
- Industriële symbiose – versterking bedrijventerreinen

THE ICEBERG MODEL

Use this tool to help you think more systemically!



EVENTS

What is happening?

PATTERNS OF BEHAVIOR

What trends are there over time?

SYSTEMS STRUCTURE

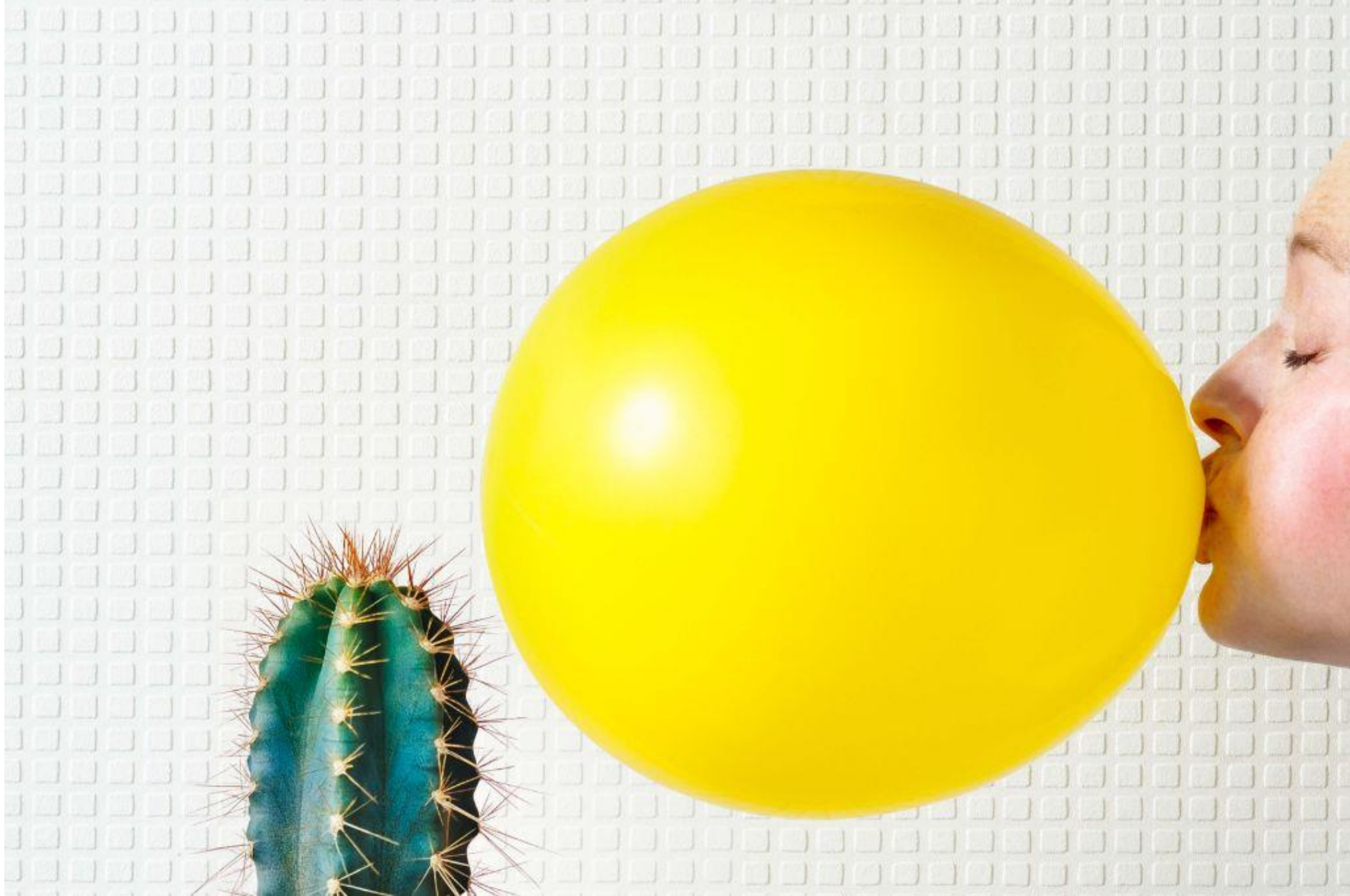
How are the parts related?

What influences the patterns?

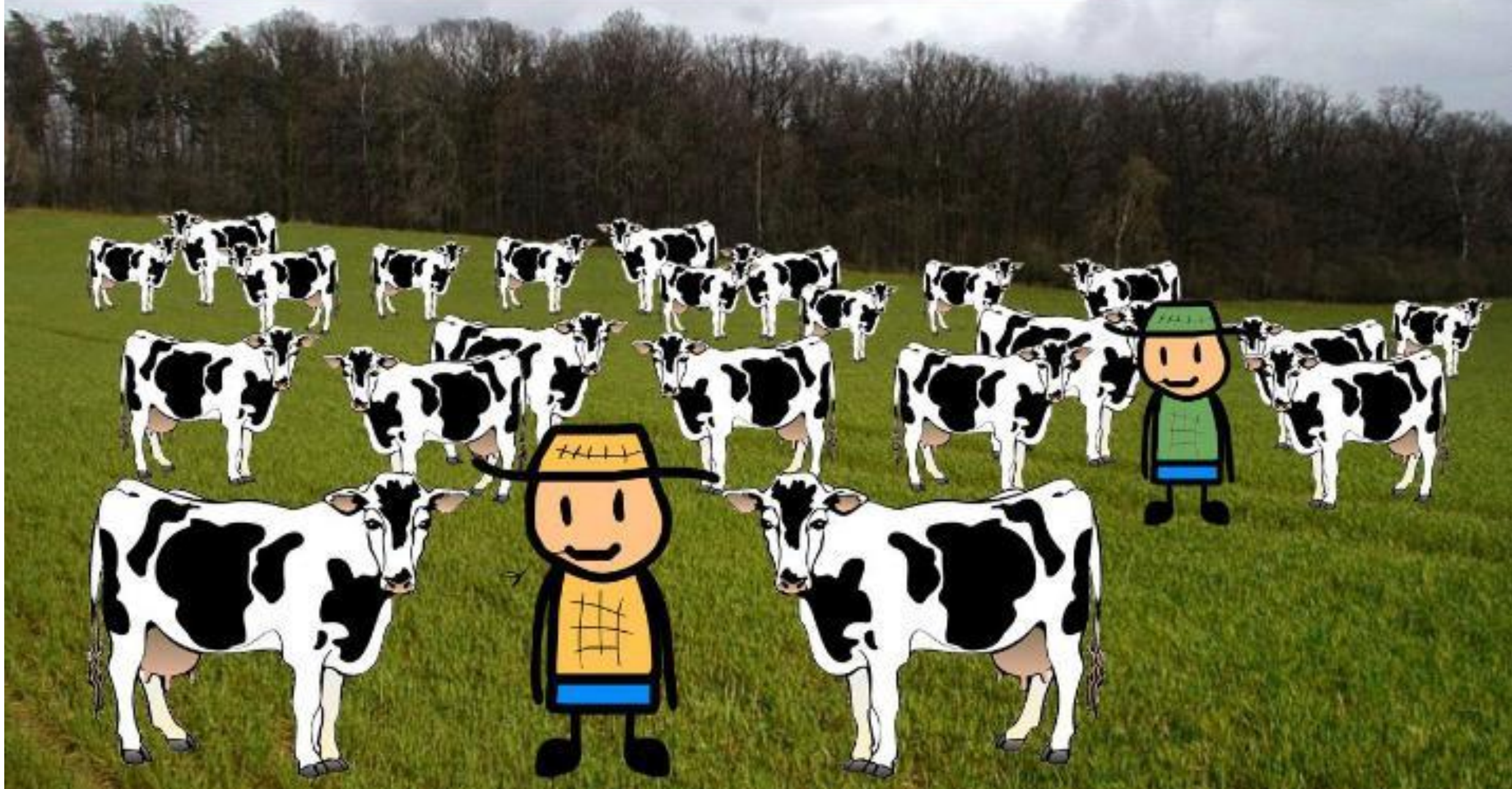
MENTAL MODELS

What values, assumptions, + beliefs shape the system?

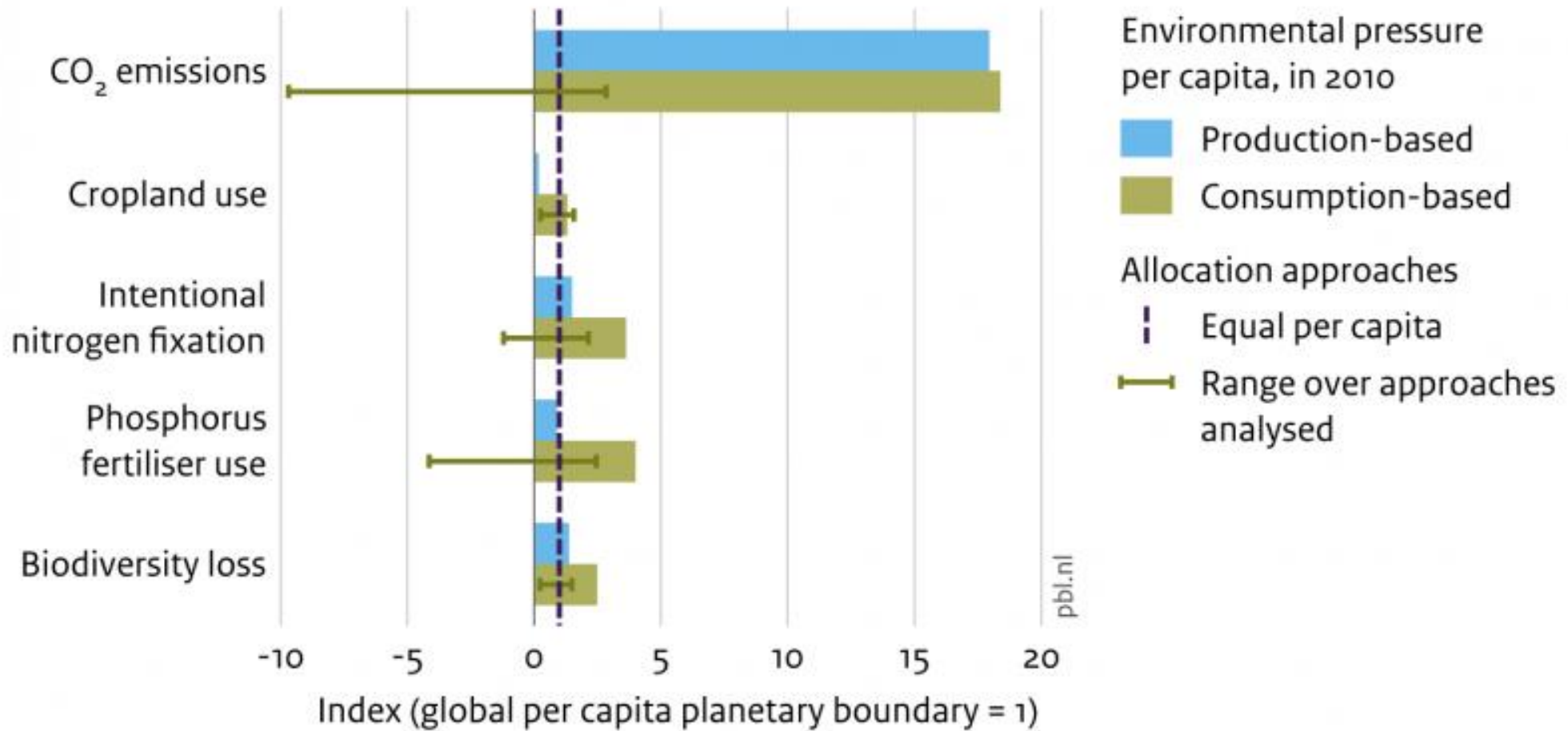
Increasing Leverage



TRAGEDY OF THE COMMONS



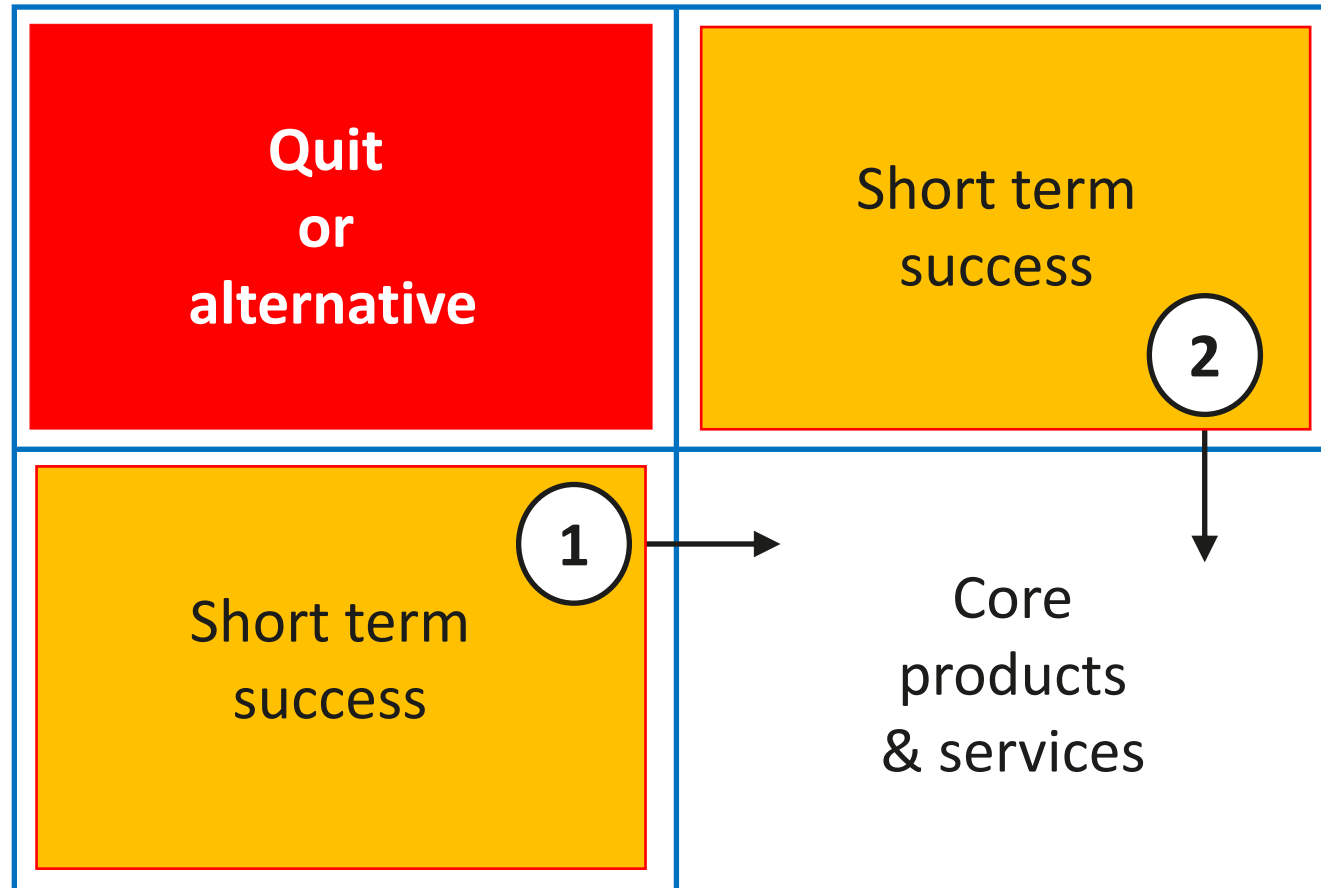
Dutch environmental pressures compared to allocated planetary boundaries



Source: PBL

Environmental impact

↑
High



Low

Low

High →

Capabilities match

Hou aandacht voor ...

- Een goede samenwerking
- Elkaars belangen
- Lange termijn = duurzaamheid

Ga door met ...

- Benoem de 'shared resources' manager(s)
- Maak samen een plan voor logistiek binnen de 'planetary boundaries'

**Bedankt voor
uw aandacht**